

АКТ  
СЕЗОННОГО (ВЕСЕННЕГО/ОСЕННЕГО) ОСМОТРА ОБЩЕГО ИМУЩЕСТВА  
МНОГОКВАРТИРНОГО ДОМА

"27" августа 2026 г.

Адрес: Раменский р-н, поселок Ильинский ул. Наты Бабушкиной д.36/3  
(полный адрес многоквартирного дома)

по состоянию:  
весенний осмотр на 27 августа 2026 года  
осенний осмотр на \_\_\_\_\_ 2026 года

Комиссия в составе:

Представителей управляющей организации (УК, ТСЖ, ЖСК, др.)

<u>главный инженер</u> (должность)	<u>Суслин С.И.</u> (фамилия, инициалы)
<u>начальник участка</u> (должность)	<u>Березин А.Н.</u> (фамилия, инициалы)
<u>инженер эксплуатации</u> (должность)	<u>Домбровский А.А.</u> (фамилия, инициалы)

Представителей организации – исполнителя коммунальных услуг:

_____	_____
(должность)	(фамилия, инициалы)
_____	_____
(должность)	(фамилия, инициалы)
_____	_____
(должность)	(фамилия, инициалы)

представителей Совета многоквартирного дома (собственников дома):

_____	_____
(должность)	(фамилия, инициалы)
_____	_____
(должность)	(фамилия, инициалы)

произвела осмотр общего имущества многоквартирного дома и установила:

**1. Технические характеристики многоквартирного дома**

Год ввода дома в эксплуатацию: 2014  
Срок службы здания \_\_\_\_\_  
Материал стен железобетон  
Вид и тип фундамента Железобетонные блоки  
Вид и тип кровли Плоская, рулонная  
Число этажей 3  
Количество подъездов 1  
Количество квартир 30  
Количество лифтов \_\_\_\_\_ ШТ.  
Общая площадь дома 1816,20 кв. м.  
Общая площадь жилых помещений 1171,1 кв. м.  
Наличие подвала (технического подвала/технического подполья) есть  
Наличие технического этажа (между этажами) нет  
Наличие мансарды нет  
Наличие чердака (технического чердака) нет  
Наличие цокольного этажа нет  
Общий физический износ многоквартирного дома \_\_\_\_\_ %  
Количество нежилых помещений, не входящих в состав общего имущества нет  
Принадлежность к памятнику архитектуры нет

**2. Результаты осмотра**

№ п/п	Элементы	Единица измерения	Количество	Описание элементов (материал, конструкция или система, отделка и прочее)	Весенний осмотр			Осенний осмотр
					Техническое состояние элементов (выявленные дефекты)	Объем ремонтных работ	Включено в план подготовки к отопительному сезону	
1	2	3	4	5	6	7	8	9
1	<b>Выше отметки чердачного перекрытия</b>							
	<b>Кровля</b>							
	кровельное покрытие	кв. м	477,5	Рулонное	Удовл			
	свесы	пог. м	X					
	желоба	пог. м	X					
	защитные ограждения	пог. м	118,52		Удовл.			
	<b>Крыша</b>							
	стропильная система	пог. м	X					
	мауэрлат	пог. м	X					
	выходы на чердак	шт.	X					
	чердачные продухи	кв.м	X					
	слуховые окна	кв.м	X					
	устройства защиты вентканалов и дымоходов от осадков	шт.	8	Оголовок	Удовл.			
наружный водосток	3							
водоотводящие лотки и отводы от здания	пог. м		Стальная труба	Удовл.				
2	<b>Наружные конструкции и оборудование</b>							
	<b>Фундаменты</b>							
	цоколь	кв. м	99	Железобетон	Удовлетв.	Заделка примыкания. Примыкание отмостки к цоколю	92 пог. М.	

						ю		
	отмостка	кв. м	77	Асфальт	Удовлетв.			
	крыльца	шт.	1	Ж/б плита	Удовлетв.			
	приямки	шт.	2		Удовлет.	Ремонт	1	
	<b>Наружные стены</b>	кв. м	329,8	Ж/б + пазогребневый блок	Удовл.			
	<b>Колонны и столбы</b>		X					
	<b>Фасад</b>	кв. м	1078	Керамический кирпич	Удовл.			
	архитектурная отделка	кв. м	X					
	плиты балконов и лоджий	шт.	20	Ж/б плита	Удовл.			
	ограждение балконов и лоджий	пог. м	108	Метал	Удовл.			
	подъездные козырьки	шт.	1	Ж/б плита	Удовл.			
	межпанельные швы	пог. м	X					
	пожарные лестницы	пог. м	X					
	эркеры	кв. м	X					
	<b>Проемы</b>							
	дверные заполнения	шт.	2	Сталь	Удовл.			
	оконные заполнения	шт.	3	пластик	Удовл.			
	подвальные окна и продухи	шт.	20		Удовл.			
	таблички (адресные, подъездные, классы энергоэффективности)	шт.	1	Сталь	Удовл.			
3	<b>Внутренние конструкции и оборудование</b>							
	<b>Перекрытия</b>							
	междуэтажные	кв. м	954	Ж/б плита	Удовл.			
	подвальные	кв. м	477	Ж/б плита	Удовл.			
	чердачные	кв. м	X					
	<b>Внутренние стены</b>	кв. м	546	Ж/б плита	Удовл.	Косметический ремонт стен и потолок	200	

						ков. Кварт ирный холл, эт.2		
	<b>Балки (ригели) перекрытий и покрытий</b>		X					
	<b>Лестницы</b>	кв. м	41	Ж/бетон	Удовл.			
	<b>Тамбурные двери</b>	шт.	1	Дерево	Удовл.			
	<b>Остекление в местах общего пользования</b>	кв. м	3	Стекло	Удовл.			
	<b>Мусоропроводы</b>	шт.	x					
	загрузочные клапаны мусоропроводов	шт.	x					
	<b>Внутренний водосток</b>	пог. м		Сталь	Удовл.			
	<b>Почтовые ящики</b>	шт.	30	Сталь	Удовл.			
4	<b>Печи, очаги</b>							
	<b>Печи</b>	шт.	X					
	<b>Кухонные очаги</b>	шт.	X					
5	<b>Противорадиационное убежище</b>							
	система управления вентиляцией	комп.	X					
	электродвигатели	шт.	X					
	ручной привод	шт.	X					
	фильтры	комп.	X					
	двери	шт.	X					
	воздухозаборник	шт.	X					
	вентиляция	комп.	X					
	водоснабжение	комп.	X					
	канализация	комп.	X					
	освещение	комп.	X					
дополнительное оборудование	комп.	X						

6	<b>Центральное отопление</b>							
	отопительные приборы мест общего пользования	шт.	2	Конвектор	Удовл.			
	горизонтальные трубопроводы	пог. м	95	Сталь	Удовл.			
	вертикальные трубопроводы	пог. м	315	Сталь	Удовл.			
	здвижки	шт.	4	Сталь	Удовл.			
	прочая запорная арматура	шт.	105	Латунь	Удовл.			
	тепловые пункты	шт.	X					
	теплоизоляция трубопроводов	пог. м	156	Энергофлекс	Удовл.			
ОДПУ	шт.	1	ВИСТ	Удовл.				
7	<b>Горячее водоснабжение</b>							
	горизонтальные трубопроводы	пог. м	142	ПП	Удовл.			
	вертикальные трубопроводы	пог. м	280	ПП	Удовл.			
	здвижки	шт.	4	Сталь	Удовл.			
	прочая запорная арматура	шт.	28	Латунь	Удовл.			
ОДПУ	шт.	1	ВИСТ	Удовл.				
8	<b>Холодное водоснабжение</b>							
	горизонтальные трубопроводы	пог. м	55	ПП	Удовл.			
	вертикальные трубопроводы	пог. м	140	ПП	Удовл.			
	здвижки	шт.	2	Сталь	Удовл.			
	прочая запорная арматура	шт.	14	Латунь	Удовл.			
ОДПУ	шт.	1	ВСХ-25	Удовл.				
9	<b>Система водоотведения (канализация)</b>							
	горизонтальные трубопроводы	пог. м	32	ПВХ	Удовл.			
	вертикальные трубопроводы	пог. м	112	ПВХ	Удовл.			
	ливневая канализация	пог. м	10	Сталь	Удовл.			
<b>Электрооборудование</b>								

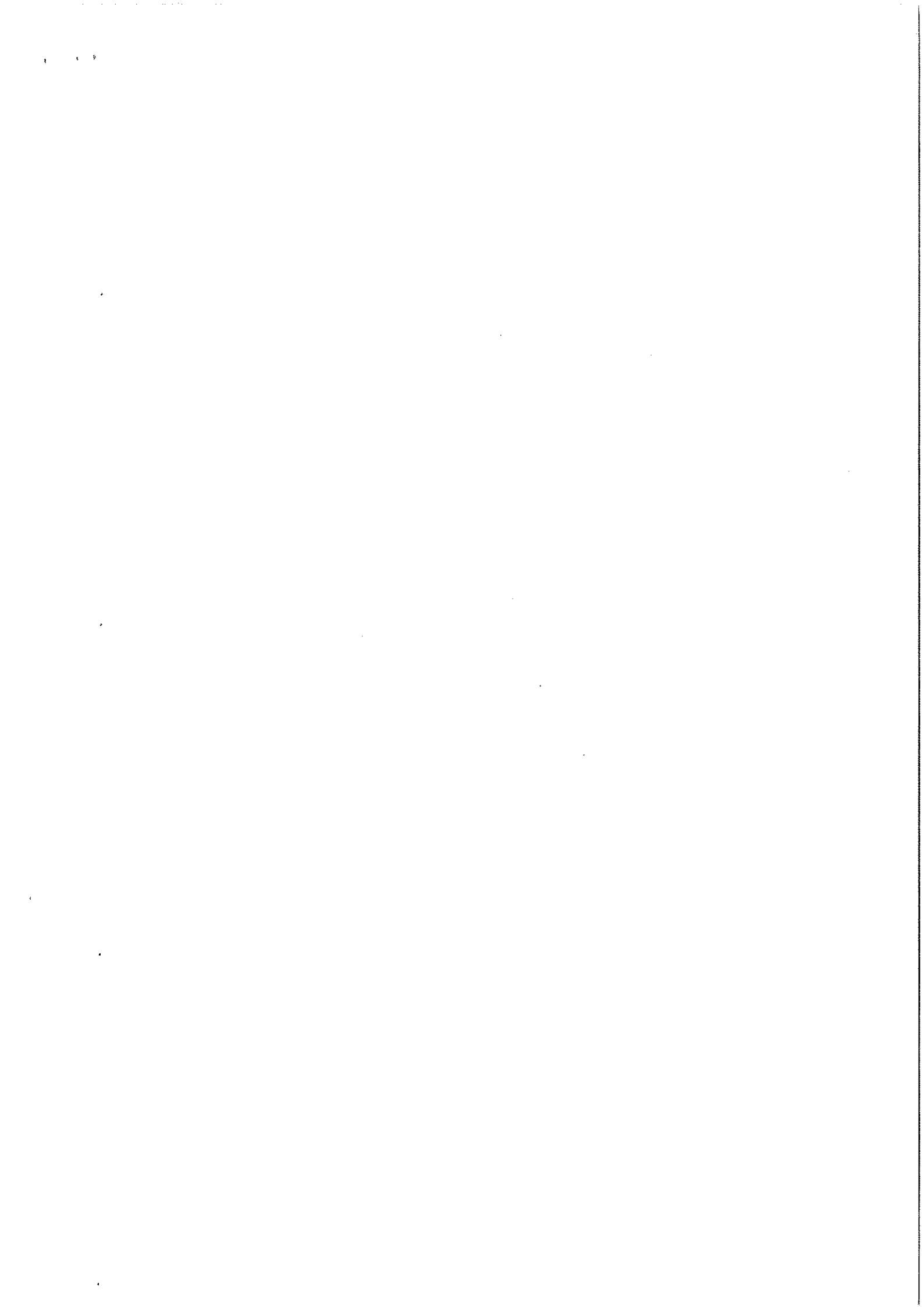
	вводное распределительное устройство (ВРУ)	шт.	2	Метал. шкаф напольный настенный	Удовл.			
	щит распределительный этажный	шт.	6	Щит металлический	Удовл			
	светильники	шт.	44	ЛПО 2x18	Удовл			
	выключатели	шт.	7	Скр. уст. 1кл.	Удовл			
	розетки	шт.	4	Откр.уст.	Удовл.			
	общедомовые приборы учета	шт.	1	Меркурий 230ART	Удовл.			

**3. Иные мероприятия по оценке технического состояния и подготовке к сезонной эксплуатации, в том числе требующие привлечения специализированных организаций**

N п/п	Наименование мероприятия	Дата проведения	Выводы и принятые решения	Периодичность проведения
1	Техническое обслуживание внутридомовых газовых сетей	X		
2	Техническое обслуживание внутриквартирного газового оборудования	X		
3	Осмотр (проверка/) дымоходов и вентканалов	X		
4	Промывка и гидравлические испытания системы отопления	Август		1 раз в год
5	Периодические освидетельствования лифтового оборудования	X		
6	Диагностическая экспертиза лифтового оборудования	X		
7	Техническое обслуживание систем противопожарной защиты и безопасности	X		
8	Проведение строительно-технической экспертизы	X		

Члены комиссии:  
 \_\_\_\_\_  
 главный инженер

  
 \_\_\_\_\_  
 Суслин С.И.



(должность)

начальник участка

(должность)

(фамилия, инициалы)

Березин А.Н.

(фамилия, инициалы)

инженер эксплуатации

(должность)

Домбровский А.А.

(фамилия, инициалы)

Председатель Совета МКД кв. №

(должность)

(фамилия, инициалы)

"27" марта 2026 г.